

輝きを創る
—



IIDA Electrical Works Co.,Ltd.

会 社 案 内

飯田電機工業株式会社

飯田電機工業株式会社

安全・正確で迅速な工事で、様々なイベントに輝きを与えるために、
私たちの技術は活躍しています。

輝きを与える

一般屋内外
電気設備工事

各種公演
イルミネーション工事

展示会・見本市・博覧会
電気設備工事

会社概要

本社	〒150-0001 東京都渋谷区神宮前5丁目8番7号 TEL 03(3409)3331 FAX 03(3409)3827	
代表者	代表取締役社長 飯田 美里	
資本金	20,000,000円	
創業	昭和25年4月（1950年4月）	
設立	昭和32年1月（1957年1月）	
建設業	国土交通省大臣許可（特-25）第10764号 平成25年6月15日許可	
電気工事業	経済産業大臣届出 第5902号 昭和59年2月23日届出	
営業品目	1. 自家用発変電設備工事 2. 一般電灯、電力設備工事 3. インテリア装飾照明、舞台照明等特殊電灯設備工事 4. 空調計装、機械計装等自動制御設備工事 5. 消防、防災設備工事 6. テレビ共視聴設備工事 7. 屋内一般放送設備工事 8. 耐爆装電気設備工事 9. 光ファイバー応用通信設備工事、LAN工事、WAN工事	
役員	代表取締役社長	飯田 美里
	取締役副社長	田辺 照夫
	取締役	齋藤 博也
	取締役	吉野 洋史
	取締役	上村 昭一
	取締役	石川 哲
	監査役	安河内 恵美子
従業員	営業技術職員	35名
	施工技術職員	36名
	設計技術職員	8名
	一般事務職員	38名
	準社員(常用電工)	126名
	従業員合計(準社員含む)	243名

所属団体

**電気工事業
関係団体** 日本電設工業協会
東京都中央電設工業協同組合
東京都電気工事工業組合
大阪府電気工事工業組合

**ディスプレイ業
関係団体** 日本ディスプレイ業団体連合会
東京ディスプレイ協同組合
大阪ディスプレイ協同組合

**経済
関係団体** 東京商工会議所
千葉商工会議所
大阪商工会議所

**安全防災
関係団体** 東京防災指導協会
中央労働災害防止協会

その他 日本展示会協会
日本イベント産業振興協会
日本イベントプロデュース協会
日本貿易振興機構
ちば国際コンベンションビューロー



代表取締役社長
飯田美里

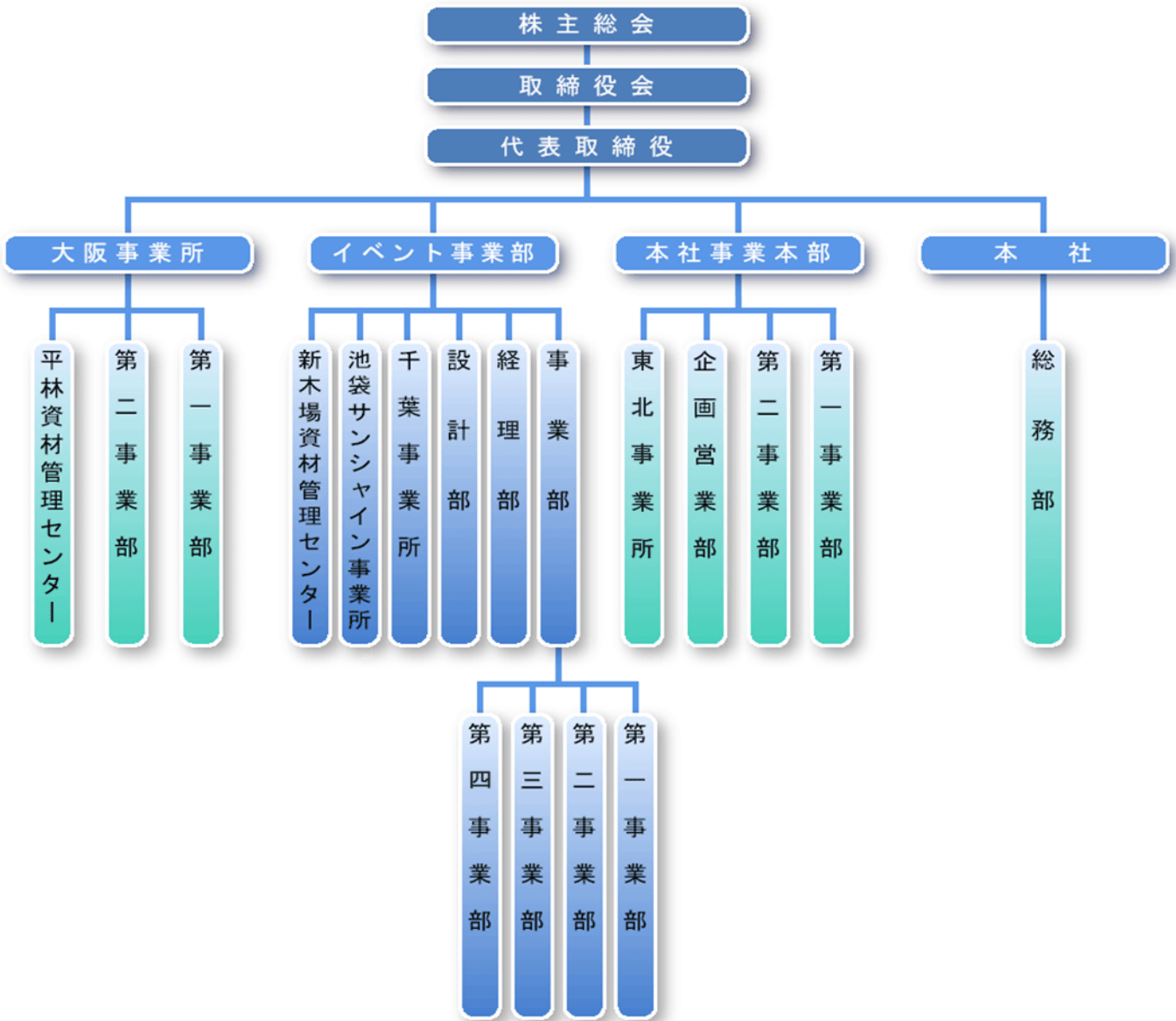
弊社HPのメッセージ「輝きを与える」
短い言葉ですが、弊社の業務をよく表現しています。

弊社は、先代であります私の父が昭和32年の会社設立以来57年間、
一貫して展示会、博覧会、各種公演などイベントの電気設備工事に注力し、
皆様が心弾ませたいろいろな場面を演出するお手伝いをしてまいりました。

お陰様で会社設立半世紀を迎え、これほど長い間皆様にご支持、
ご支援を頂き、私自身また全社員にとりましてこの上ない喜びであり、
誇りでもあります。

今後も、イベント関係の設備工事は勿論のこと、新規建設工事および
既設建物のメンテナンス工事など、皆様の様々な要望に、私どもが
今日まで蓄積した知識と技術を駆使してお応えしてまいります。

組織図



会社沿革

昭和25年(1950)	4月	飯田初三郎、東京都千代田区平河町2丁目11番5号において電気工事請負業、飯田電機工業所を創立。
昭和32年(1957)	1月	東京都千代田区平河町2丁目11番5号において、資本金100万円にて飯田電機工業株式会社を設立。
昭和37年(1962)	7月	事業拡張の為、本社を東京都渋谷区神宮前5丁目8番7号に移転。
昭和44年(1969)	12月	事業拡張の為、月島事業本部を開設。
昭和45年(1970)	9月	資本金を300万円に増資。
昭和51年(1976)	5月	晴海出張所を開設。
昭和53年(1978)	6月	資本金を1,000万円に増資。
昭和55年(1980)	3月	新本社ビル完成。
	4月	事業拡張の為、月島事業所分室を設置。
昭和58年(1983)	2月	関西方面事業拡張の為、大阪事業所を開設。
昭和59年(1984)	7月	江東区新木場に資材管理事務所を開設。
昭和60年(1985)	12月	千葉方面事業拡張の為、千葉事業所を開設。
昭和61年(1986)	4月	事業拡張の為、池袋サンシャイン事業所を開設。
	7月	資本金を2,000万円に増資。
平成3年(1991)	4月	事業拡張の為、月島事業所を江東区豊洲に移し、イベント事業本部とする。
	4月	事業拡張の為、横浜事業所を開設。
平成4年(1992)	4月	事業拡張の為、本社事業本部を渋谷区神宮前6丁目9番1号に移転。
平成6年(1994)	10月	電算化計画に伴い、本社事業本部を渋谷区神宮前5丁目8番7号に移転。
	12月	電算化計画に伴い、イベント事業本部を中央区新富2丁目3番1号に移転。
平成7年(1995)	4月	電算化計画に伴い、大阪事業所を西区立売堀1丁目7番18号に移転。
平成8年(1996)	6月	長期営業計画に伴い、横浜事業所をイベント事業本部に統合する。
	8月	長期営業計画に伴い、イベント事業本部を江東区有明3丁目1番に移転。
平成10年(1998)	6月	長期営業計画に伴い、晴海事業所をイベント事業本部に統合する。
平成11年(1999)	5月	代表取締役社長に飯田美里就任。
平成12年(2000)	10月	事業拡張の為、大阪事業所を西区阿波座1丁目9番9号に移転。
平成15年(2003)	11月	事業拡張の為、イベント事業本部を江東区新木場1丁目8番21号に移転。
	11月	事業拡張の為、新木場資材管理センターを江東区新木場1丁目8番22号に移転。
平成24年(2012)	8月	東北方面事業拡張の為、東北事業所を開設。

事業所のご案内

本社・本社事業本部

●所在地

〒150-0001

東京都渋谷区神宮前5-8-7



本社

TEL:03(3409)3331(代) FAX:03(3409)3827

本社事業本部

TEL:03(3409)3333(代) FAX:03(3409)0104

●交通機関

- ・東京メトロ「表参道」駅 A1出口より、徒歩5分
- ・東京メトロ「明治神宮前(原宿)」駅 7番出口より、徒歩5分
- ・JR山手線「原宿」駅 表参道口より、徒歩10分

イベント事業本部

●所在地

〒136-0082

東京都江東区新木場1-8-21

TEL:03(3521)3522(代) FAX:03(3521)3524



●交通機関

- ・JR武蔵野線・JR京葉線・りんかい線・東京メトロ有楽町線
「新木場」駅徒歩10分

大阪事業所

●所在地

〒550-0011

大阪府大阪市西区阿波座1-9-9 阿波座パークビル

TEL:06(6543)2880(代) FAX:06(6543)2884



●交通機関

新大阪方面より

- ・大阪市営地下鉄御堂筋線「本町」駅下車
22番or23番出口より、徒歩5分

難波方面より

- ・大阪市営地下鉄四つ橋線「本町」駅下車
22番or23番出口より、徒歩5分

事業所のご案内

千葉事業所

●所在地

〒261-0025 千葉県千葉市美浜区浜田2-38 幕張ビル101号
TEL:043(273)2441(代) FAX:043(273)2531

●交通機関

- ・JR京葉線「海浜幕張」駅より幕張本郷行きバスで5分
免許センター前下車、徒歩5分
- ・JR総武線「幕張本郷」駅より海浜幕張行き他バスで10分
免許センター前下車、徒歩5分

池袋サンシャイン事業所

●所在地

〒170-0013 東京都豊島区東池袋3-1-4 サンシャインシティ文化会館3F
TEL:03(3982)9551(代) FAX:03(3982)9564

●交通機関

- ・東京メトロ有楽町線「東池袋」駅より徒歩3分
- ・JR「池袋」駅東口より徒歩8分

東北事業所

●所在地

〒980-0811 宮城県仙台市青葉区一番町2-10-17 仙台一番町ビル6階
TEL:022(716)2077(代) FAX:022(716)2078

●交通機関

- ・JR東北線「仙台」駅より徒歩10分